

# Plataforma de Marcas Colectivas: ¿Cómo acceder a la iniciativa que visibiliza el trabajo de las mypes?

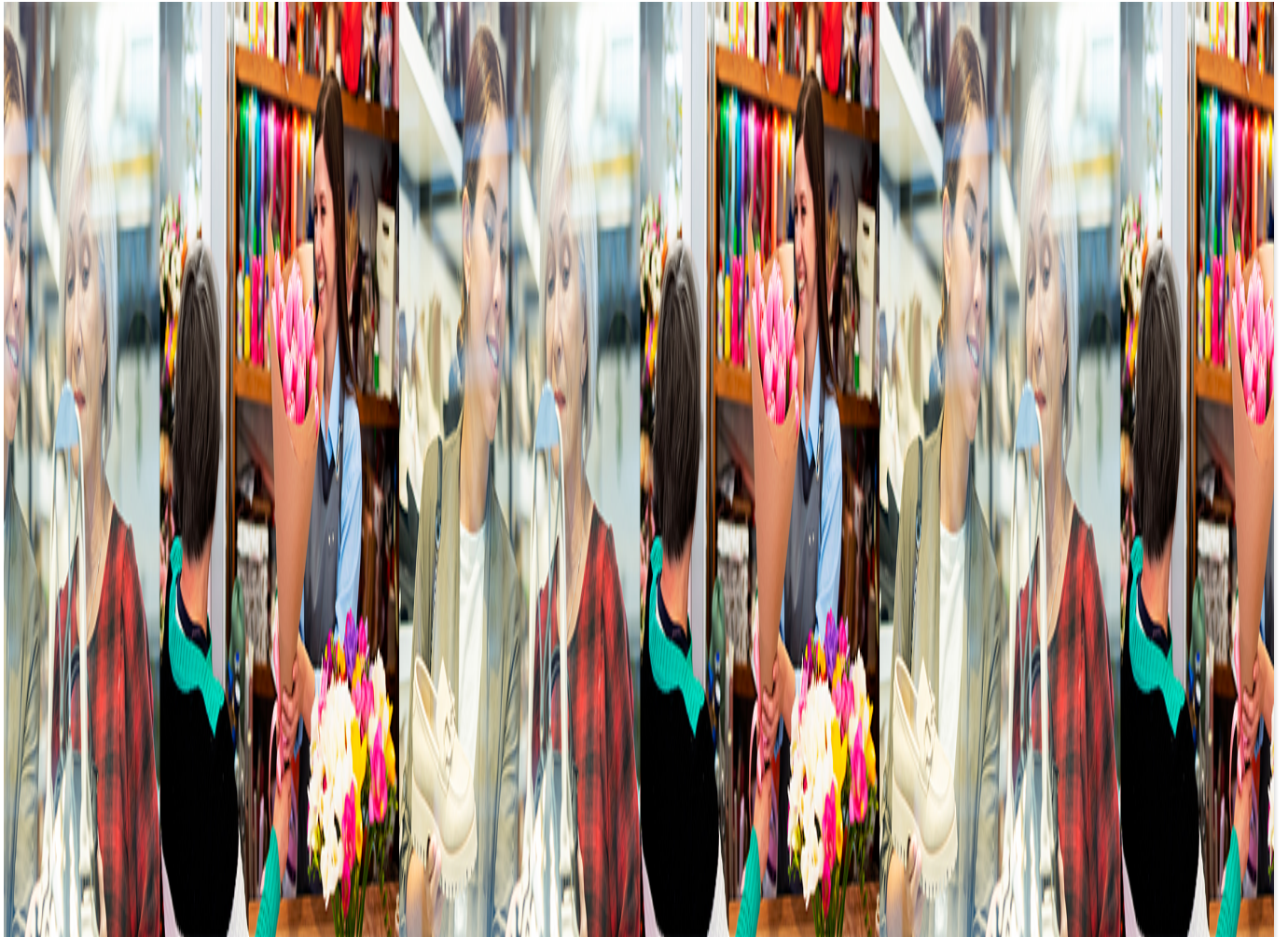
Las micro y pequeñas empresas (mypes) son la columna vertebral de la **economía peruana**, pero a menudo luchan por destacarse en un mercado saturado. Ante este contexto, Indecopi, a través de la Dirección de Signos Distintivos, lanzó la **Plataforma de Marcas Colectivas** con el fin de visibilizar el trabajo de los **productores, artesanos y emprendedores** de todo el Perú que cuentan con **marcas colectivas**.

*«El lanzamiento de la Plataforma de Marcas Colectivas permite no solamente tener un mapeo de la existencia de estas marcas, sino también una lista de los catálogos de los productos de estos emprendedores», señaló el presidente ejecutivo de Indecopi, Alberto Villanueva Eslava.*

## ¿En qué consiste la Plataforma de Marcas Colectivas?

La iniciativa ayudará a fortalecer las relaciones comerciales entre productores, artesanos y micro y pequeños empresarios con potenciales clientes, con el objetivo de impulsar la promoción de sus productos.

MIRA TAMBIÉN:



7 de mayo del 2024

[Ventas](#)

[Día de la Madre](#)

[Pymes](#)

[Mypes](#)

# Día de la Madre 2024: ¿Cuánto gastan realmente los peruanos en el regalo para mamá?

[Leer más](#)



24 de abril del 2024  
[Día de la Madre](#)  
[Banco de la Nación](#)  
[negocio](#)  
[préstamos](#)

# ¿Necesitas invertir en tu negocio? Banco de la Nación ofrece préstamos de casi S/100 000 por Día de la Madre

[Leer más](#)

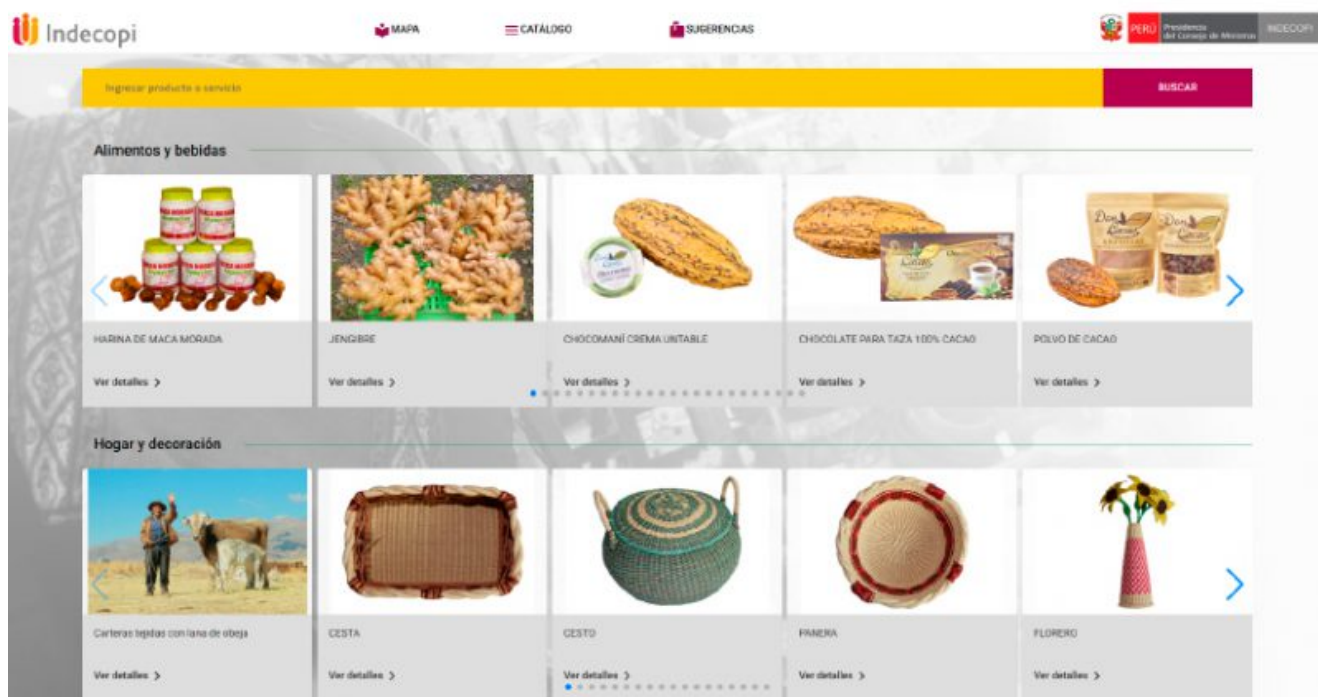
Esta plataforma virtual consta de dos módulos. El primero, denominado 'Mapa interactivo de marcas colectivas', muestra a las marcas colectivas registradas en el país por regiones. En este apartado, se presenta información detallada sobre cada marca colectiva, incluyendo su logotipo, lugar de procedencia, domicilio, productos y/o servicios que distingue, origen, historia y acceso a sus redes sociales.



The screenshot shows the Indecopi website interface for the 'Mapa interactivo de marcas colectivas'. The top navigation bar includes 'MAPA', 'CATALOGO', and 'SUGERENCIAS'. A search bar is present with the text 'Ingresar marca o palabra clave' and a 'BUSCAR' button. The main content area is titled 'LIMA' and shows a list of collective brands. The first entry is 'ABC LLACA-LLACA' with a logo featuring a stylized 'A' inside a circle. The second entry is 'ABIOCAFE SABOR Y AROMA A CONSERVACION' with a logo featuring the letters 'ABC' in a red circle. The third entry is 'ABIOPERU SABOR A CONSERVACION' with a logo featuring the letters 'A' and 'P' in a green circle. The page also includes a footer with 'Indecopi 2024 Términos y Condiciones'.



El segundo módulo es el **'Catálogo'**, donde se muestran imágenes de los productos ofrecidos por los titulares de marcas colectivas, junto con el precio, descripción, especificaciones del producto y el contacto por WhatsApp del productor. Esto facilita la promoción de sus productos y la interacción con el público interesado.



## ¿Cómo hacer que mi marca aparezca en la Plataforma de Marcas Colectivas?

La **Plataforma de Marcas Colectivas** está alojada en el portal institucional de Indecopi y será promocionada constantemente para que posibles interesados puedan acceder a ella y establecer vínculos comerciales con los titulares de las marcas colectivas. Para obtener más información sobre el uso de esta plataforma, puedes revisar este video:

# ¿Qué son las marcas colectivas?

Son una estrategia de colaboración en la que múltiples **empresas** se unen bajo una misma marca para promover sus **productos o servicios**. Esto les permite aprovechar sinergias, reducir costos de marketing y fortalecer su presencia en el mercado.

## LEER MÁS:

*Sunat: Mypes podrán acceder al programa "Emprender Exportando" que facilita envíos al extranjero*