

Importación de juguetes por Navidad cayó en setiembre

En los negocios existen temporadas para recoger y sembrar, al igual que en la agricultura. Por ello, es muy importante que el empresariado peruano tenga conocimiento de cuándo se debe planificar cada temporada para que la ganancia y el trabajo incrementen al acaparar la mayor cantidad de mercado posible.

Existen fechas que ayudan a incrementar las ventas y activar la economía en temporadas bajas. Un claro ejemplo es el Día del Amor y la Amistad o festividades como el Día de la Madres o del Padre y Navidad, que son fechas de celebraciones pero que, además, sirven para activar la economía.

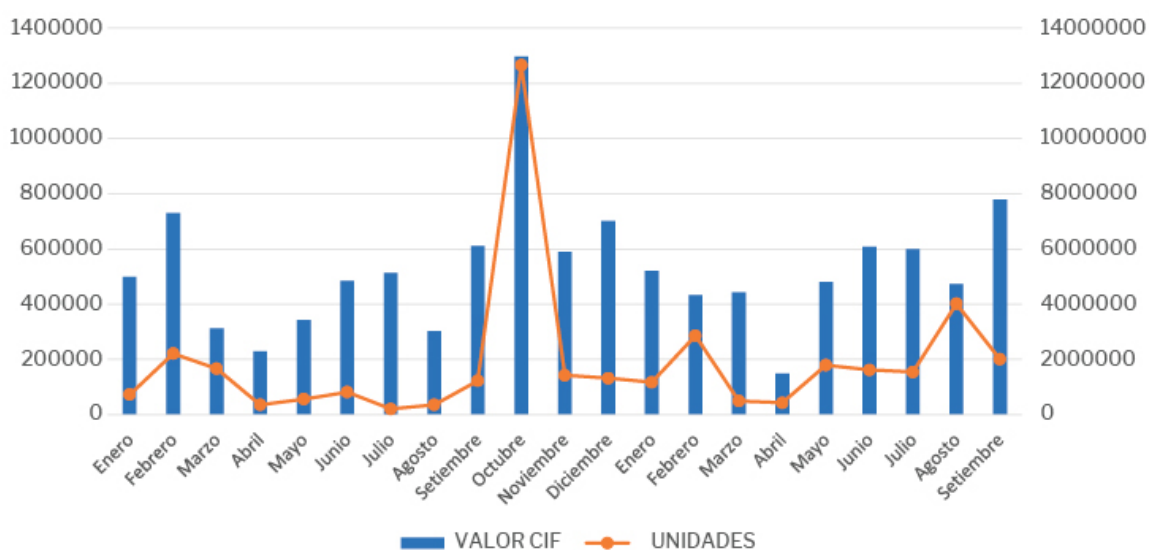
Cada año, la Campaña Navideña en el Perú atrae a muchos negociantes, emprendedores y empresas a importar diferentes productos para ser comercializados en los mercados locales, activando de una u otra manera la economía del país. **De hecho, la Campaña Navideña es la más importante del año para los comercios, ya que las ventas aumentan significativamente por la gran demanda y la mayor disposición al gasto de las personas.**

Debido a esto, la mayoría de empresas deben sobrestockearse y, para ello, importan entre los meses de setiembre y noviembre volúmenes más altos de los productos que desean comercializar en dicha campaña. Debido a esta situación, el Idexcam investigó cuáles vienen siendo las cifras de la línea de productos de juguetes a inicios de la Campaña Navideña.

Según cifras de la Sunat, entre la mayoría de productos que se importan por la Campaña Navideña están los juguetes. Entre ellos, tenemos a los de tipo para la construcción (como los Lego). **Durante setiembre pasado, la importación de este tipo de juguete aumentó en 63% en cuanto a unidades y 28% en valor.** El principal origen de este producto es China, con un 99% de participación. Este aumento es un indicador de que este producto podría ser uno de los principales juguetes comercializados para esta campaña.

Gráfico N°1

Importaciones peruanas de juguetes de construcción (tipo Lego).
Periodo: Enero 2021 a Setiembre 2022



Fuente: Sunat

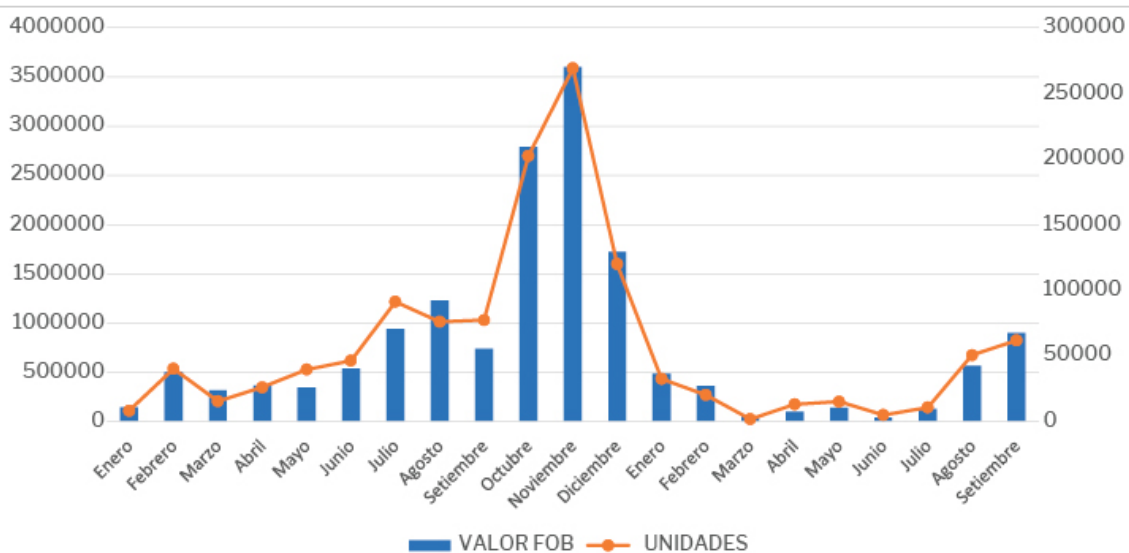
Elaboración por: IDEXCAM

Otro tipo de juguete muy importado en las últimas campañas navideñas son los scooters no eléctricos. Este tipo de juguete lastimosamente disminuyó en 20% en cuanto a unidades, pero aumento en 22% en valor en setiembre. Esto podría suponer que los scooters no eléctricos podrían verse afectados en el precio al ser su precio de importación más caro que en las

campañas anteriores. El principal país de origen de este producto es China, con 98% de participación.

Gráfico N° 2

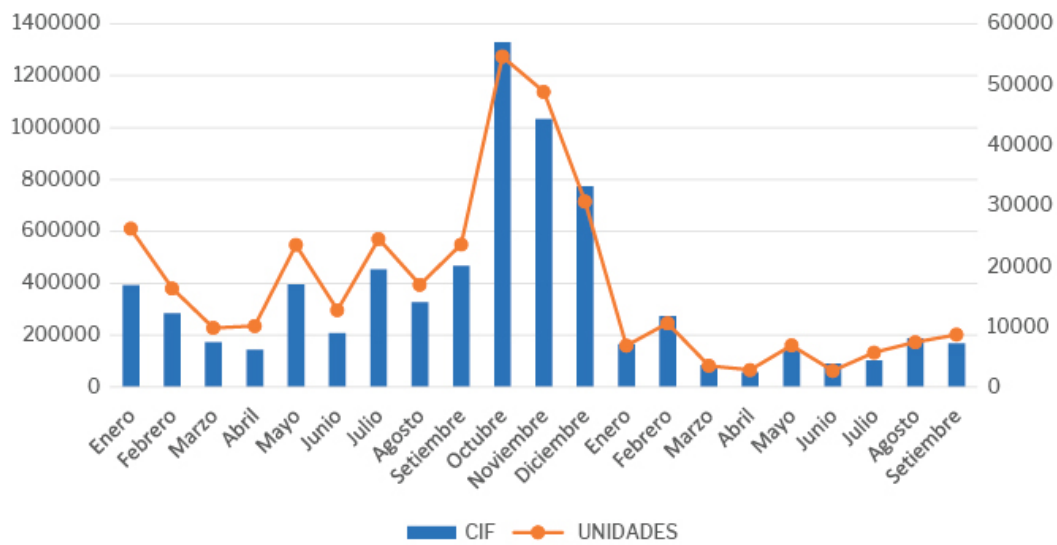
Importaciones peruanas de scooters (NO ELÉCTRICOS). Periodo: enero 2021 a setiembre 2022



Fuente: Sunat

Elaboración por: IDEXCAM

Los triciclos son otros tipos de juguetes muy importado en las últimas campañas navideñas. Este tipo de producto disminuyó en 63% en cuanto a unidades y en 64% en cuanto a valor. El principal país origen de este producto es China, con 98% de participación. Al parecer, este juguete podría tener una menor oferta para esta campaña navidad, aunque se debería de esperar las cifras de octubre y noviembre para un análisis concluyente.

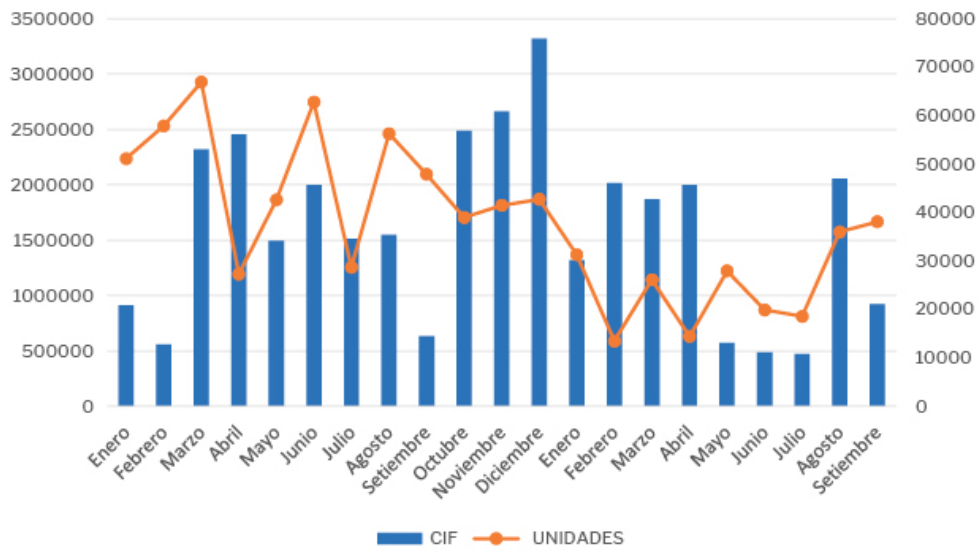
Importaciones peruanas de triciclos. Periodo:
enero 2021 a setiembre 2022

Fuente: Sunat

Elaboración por: IDEXCAM

Otro tipo de juguetes importado en gran número por la Campaña Navideña son las videoconsolas. No obstante, la importación de este producto también disminuyó en setiembre al registrar -20% en cuanto a unidades, pero aumento en 46% en cuanto a valor. Esto podría suponer que el precio de las videoconsolas para esta campaña estén más caros que en campañas anteriores. El principal país origen de este producto es China, con 98% de participación.

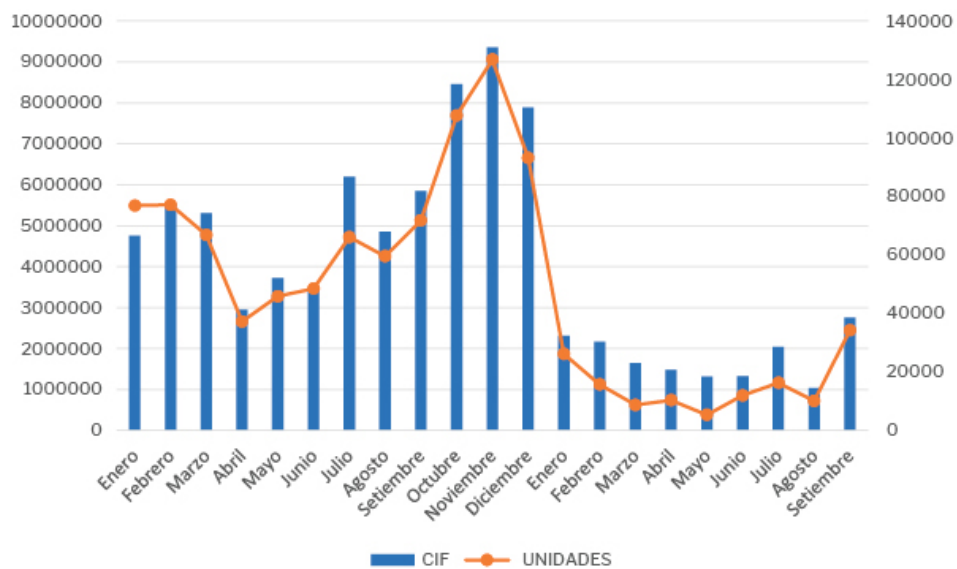
Importaciones peruanas de videoconsolas. Periodo: enero 2021 a setiembre 2022



Fuente: Sunat

Elaboración por: IDEXCAM

Por último, las bicicletas siempre han sido uno de los regalos predilectos por Navidad. La importación de este tipo producto disminuyó en setiembre en 52% en cuanto a unidades e hizo lo propio en 53% en cuanto a valor. El principal país origen de este producto es China, con 73% de participación.



Fuente: Sunat

Elaboración por. IDEXCAM

Según las cifras mostradas, la **Campaña de Navidad**, en lo que se refiere a juguetes, no inició bien, debido a que la mayoría de los productos que usualmente se importan han caído respecto al año anterior. No obstante, cabe resaltar que los meses de octubre y noviembre son los que tradicionalmente concentran la mayor cantidad de importaciones para esta campaña. Por otro lado, no queda duda de que nuestro principal proveedor para esta campaña es China, dado que el gigante asiático ha mostrado un nivel de participación de casi el 100% en las importaciones de las principales líneas de productos.